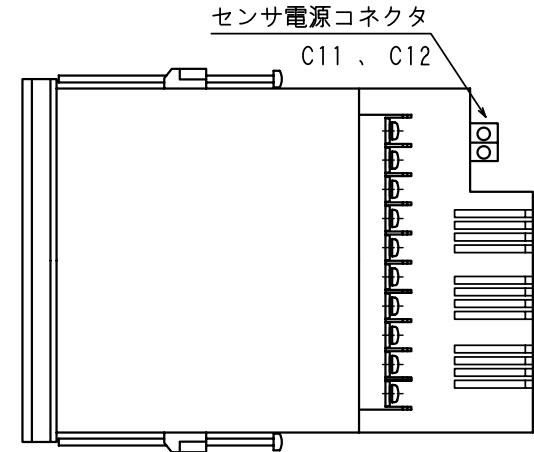
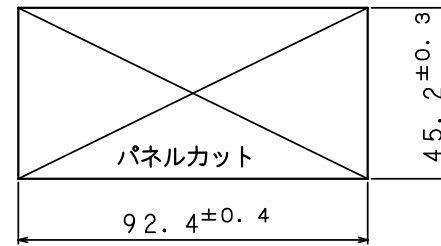
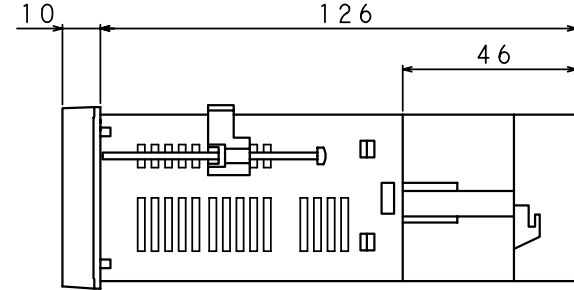
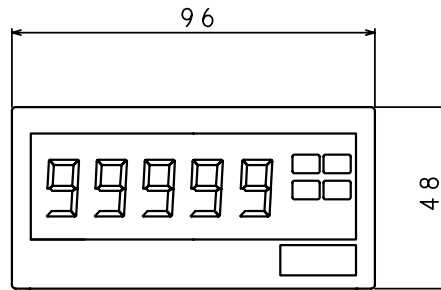


整理番号 R451A-10

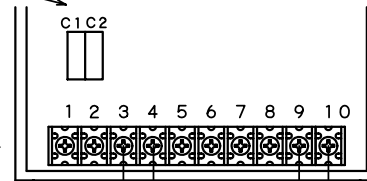
仕様

- 入力信号 : アナログ電流 4~20mA DC (2線式)
- 瞬時流量表示 : 0~99999 赤色LED高さ15mm 4桁  
小数点表示機能 ゼロサプレス機能
- 表示周期 : 67ms、400ms、1s、2s、4s、5s 選択機能付
- 入力形式 : シングルエンドット、フローティング入力
- LOW カット : 入力信号の0.0~19.9% (0.1%単位)
- センサ用供給電源 : DC24V±5% 100mA
- 供給電源 : AC100~240V 消費電力 約10VA  
50/60 Hz 共用
- アナログ出力信号 : 4~20mA DC (許容負荷抵抗600Ω)  
入力信号とアイソレーション  
分解能 : 1/10000  
(SPANが20mAの場合にて)
- 動作周囲温度 : 0 ~ 50℃
- 保存温度 : -20 ~ 70℃
- 質量 : 約360g
- 保護構造 : 前面パネル部 IP65

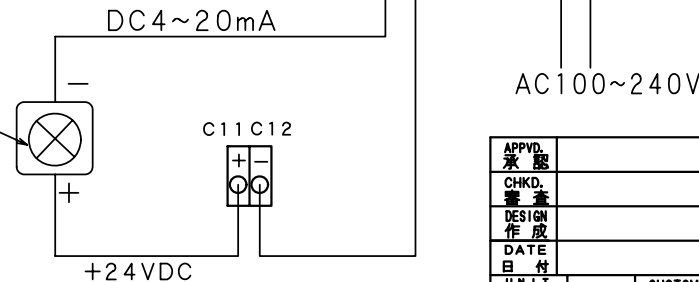


アナログ出力端子  
C1 (+)、C2 (-)

端子接続図



2線式流量計



設定値仕様

瞬時流量MAX表示値 :   
瞬時流量単位 :

形名  
451A-49-A-5-29

APPVD. 承認	SERIAL NO. 製造番号	ORDER NO. 注文番号	TAG NO. 計器番号
CHKD. 審査	MODEL 型式	451A	QTY 個数
DESIGN 作成	TITLE 名称	デジタル流量指示計	DATE 元日
DATE 日付	DRWG. NO. 図面番号	REV. MARK 改訂	20050901
UNIT 単位	mm	CUSTOMER 御注文主	RYUTAI KOGYO CO., LTD. 流体工業株式会社